

# V03 繼電器式音量控制模組裝機報告

製作：Ritz

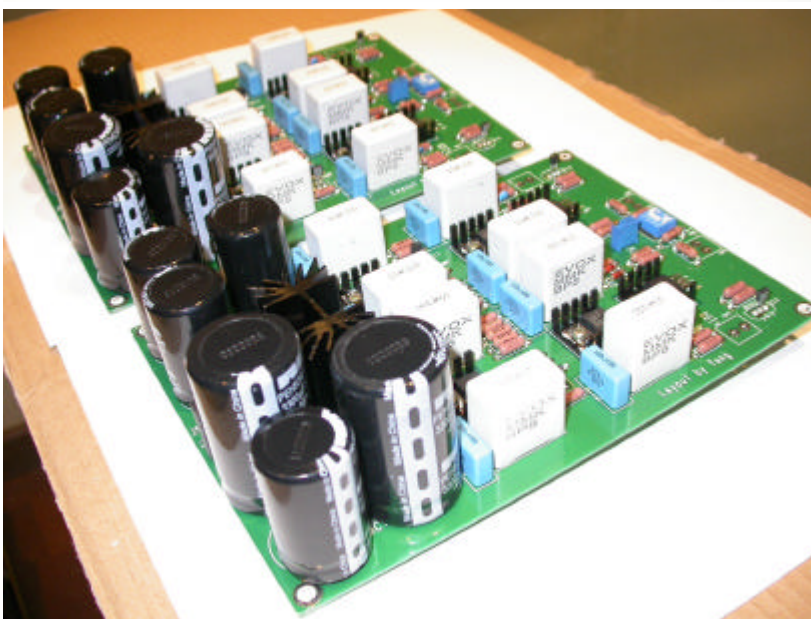
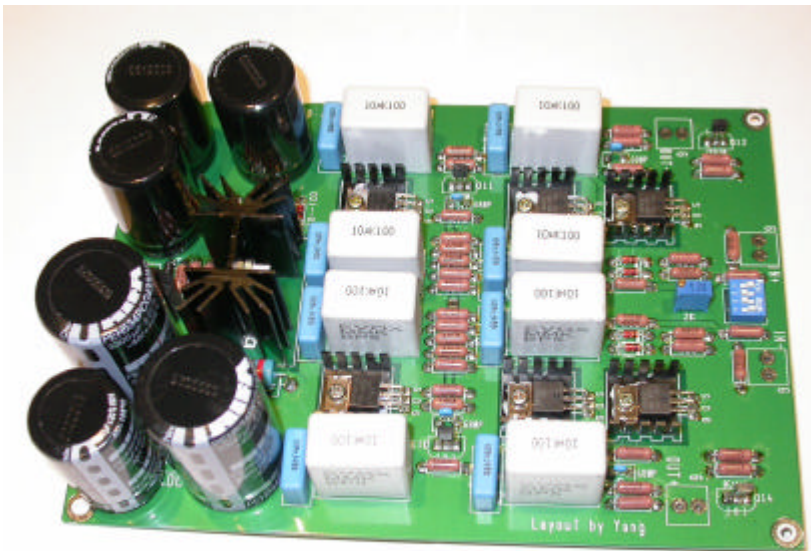
2004/06/20

## 緣起

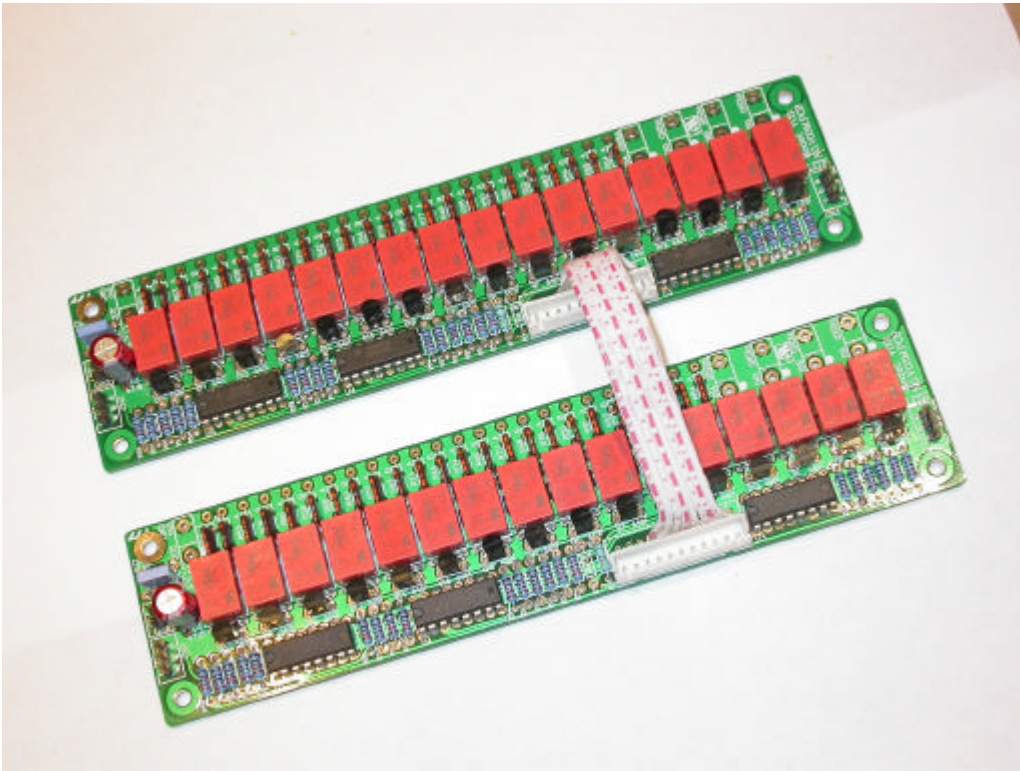
自從安裝了友站 ALEPH-P 套件後，一直沒有找到適合的音量控制模組和機箱，原本鎖定 APOX 的繼電器式音量控制模組，但因價格及後續服務的問題而躊躇不前，偶然間發現了 I Want DIY 網站的 V03 音量控制套件，在討論區詢問規格後立即下定決心購買，於是開始了裝機之旅

## 裝機過程

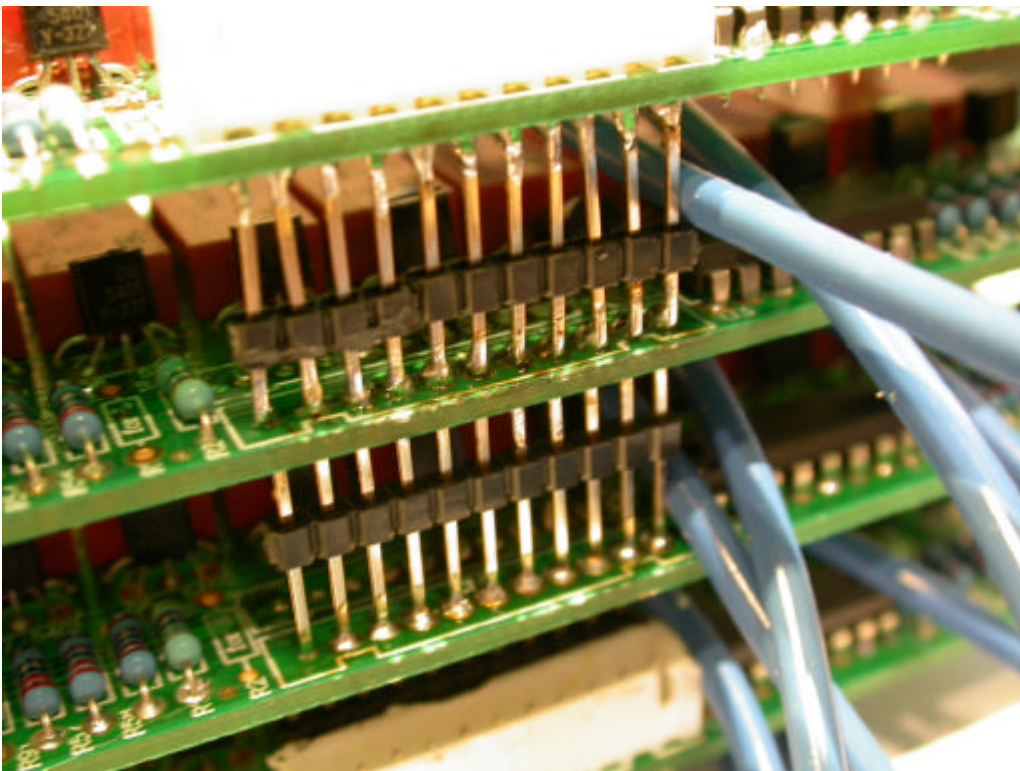
### 組裝完成的 ALEPH-P



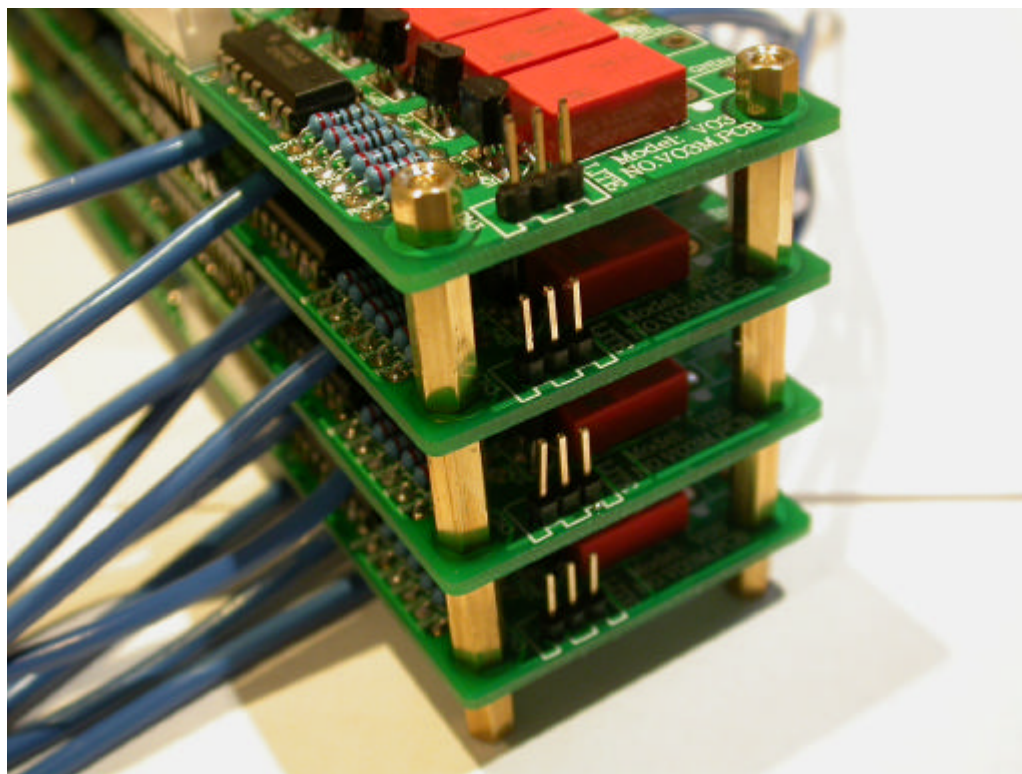
## V03 音量控制套件



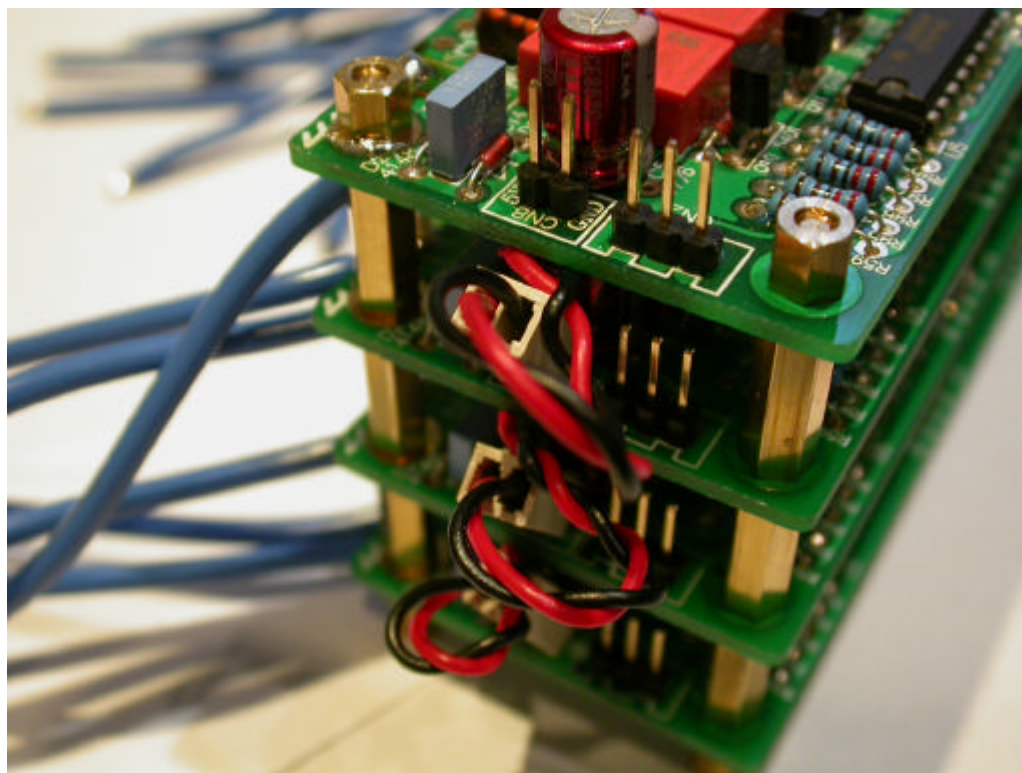
除去了連接排線，改成排針連接



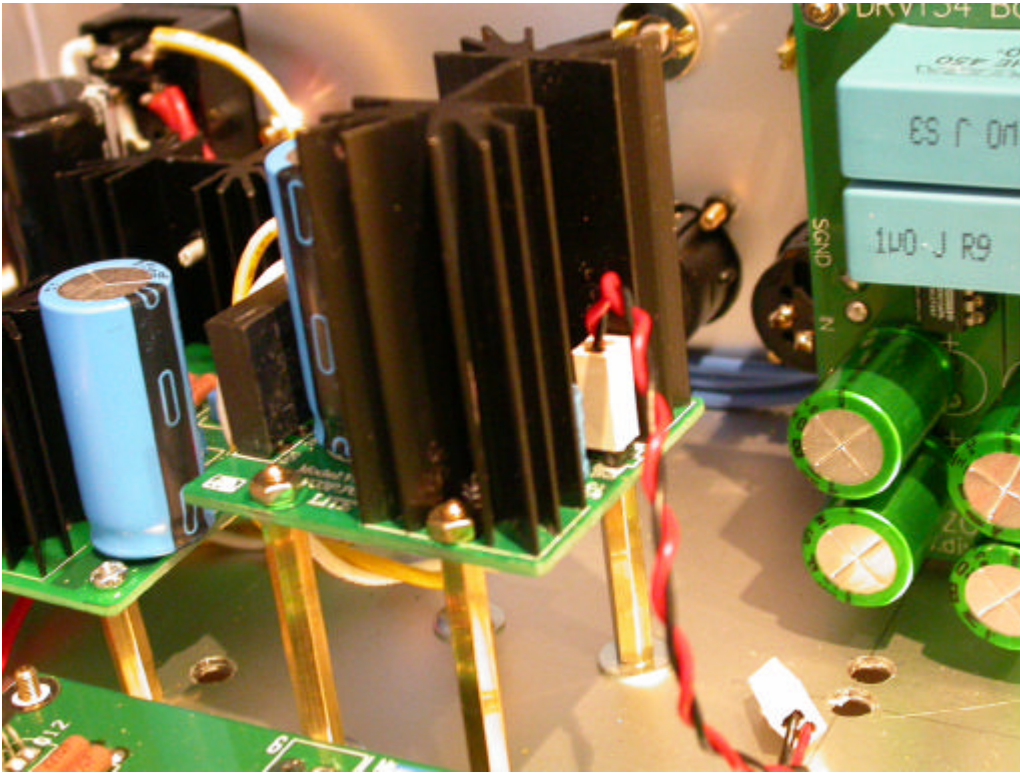
因 ALEPH-P 的音量控制要放在輸出端，故作了些小修改



V03 電源連接方式修改



## 穩壓模組修改為 PHILLIPS 電容



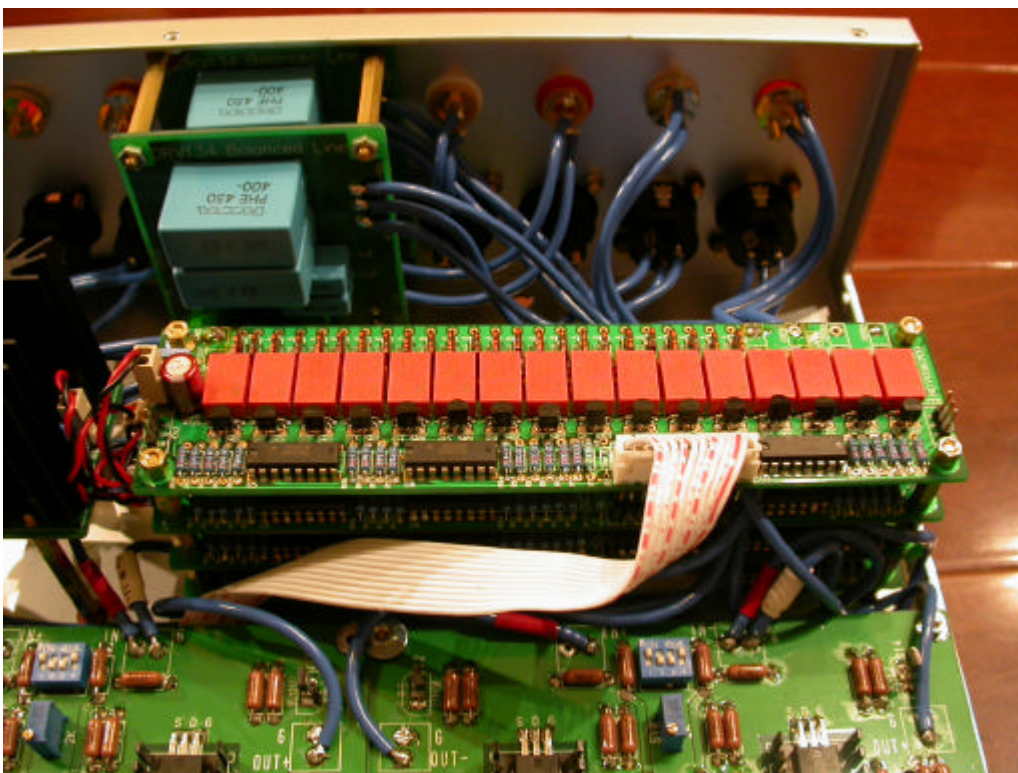
## 面板顯示組裝



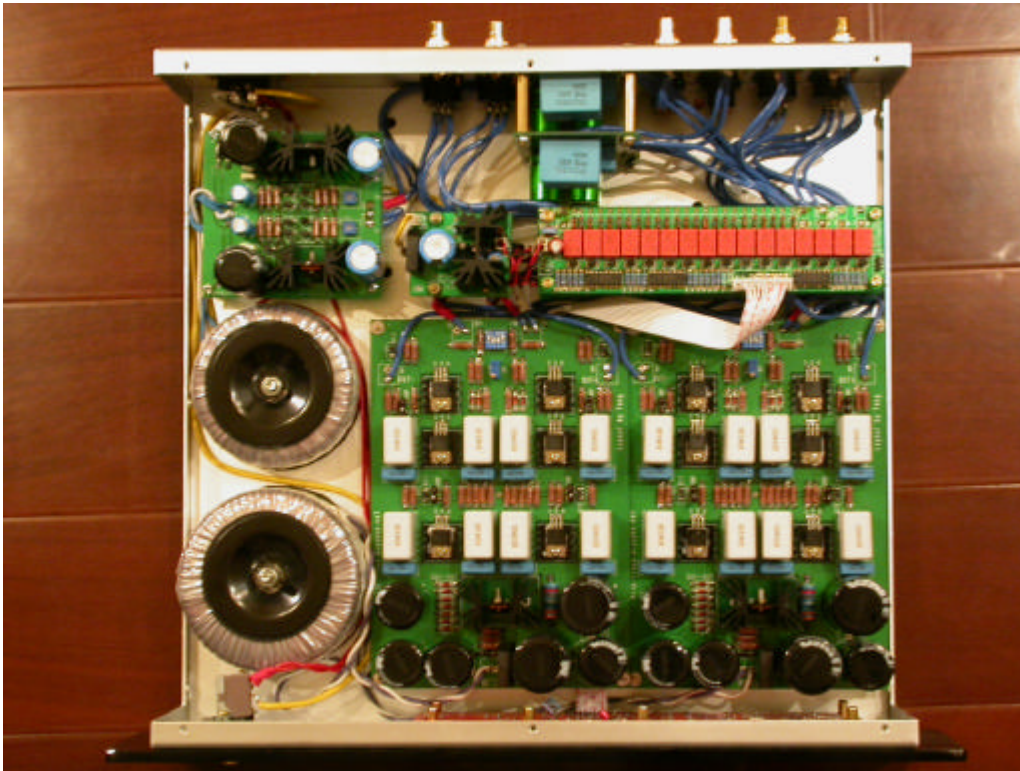
機箱採用友站的機身，I Want DIY 的數位面板



將 V03 音量控制套件與 ALEPH-P 結合



## 組裝說明圖



## 組裝完成圖





## 結語

當電源亮起剎那，藍色數字 LED 亮起，有種神秘的感覺呈現，按下控制按鍵，繼電器答答想起，心中舒暢，這是前所未有的體驗，再仔細零聽，聲音定位精準，這銀子沒有白花，整組套件可說是物超所值，若要挑毛病，大改只有因 ALEPH-P 音量控制要放在輸出端，必須做些小修改，為 V03 套件美中不足之處，但不影響聲音的呈現，最後要謝謝 I Want DIY 板主在裝機過程中的指導，讓小弟順利完成裝機。